

Parametry techniczne					Podstawowe elementy konstrukcji		
Klasa odporności ogniowej EN ¹⁾	Grubość zabudowy ²⁾	Masa zabudowy ^{3,4)}	Maksymalne obciążenie użytkowe		Warstwa uzupełniająca ułożona pod płytami podłogowymi RIGIPS	Rodzaj płyt podłogowych RIGIPS ⁵⁾	Maksymalny rozstaw wkrętów RIGIPS
	G	M	q	Q			
[minuty]	[mm]	[kg/m ²]	[kN/m ²]	[kN]			
REI 60 ¹⁾	30	32	2,5 ²⁾	2,5 ²⁾	Styropian EPS 100, gr. 10 cm	Duraline Podłoga typ DFR1EH1 gr. 2 x 12,5 mm	Wkręty RIGIPS "płyta-płyta" lub RIGIPS Rigidur w rozstawie maks. 200 mm wzdłuż krawędzi oraz na środku płyt
			3,0 ²⁾	3,0 ²⁾			

- 1) Klasa odporności ogniowej zgodnie z Klasyfikacją Odporności Ogniowej in 00756/21/R437/NZP. Klasa odporności ogniowej obowiązuje również dla stropów bez warstwy wełny mineralnej.
- 2) Maksymalne obciążenie użytkowe zgodnie z Opinią Techniczną nr 00756/22/R4428/ZK. W przypadku wodnego ogrzewania podłogowego, maks. obciążenie użytkowe powierzchni wynosi z 4 kN/m² w maks. obciążenie użytkowe punkcyjne z 1 kN. Zaleca się dodatkowe wyposażenie wodnych przegrzewaczy nad rurkami grzewczymi. Dla wyższych obciążeń podłogi, warstwy podłogowe należy projektować zgodnie z normą PN-EN 13812-2.
- 3) EN - klasa odporności ogniowej kg normy PN-EN 13812-2.
- 4) EN - zabezpieczenie ogniochronne przy działaniu ognia od góry (w układzie podłoga podłogowy - strop) iasilających stropów:
 - wszelkiego rodzaju stropów żelbetonowych prezbetyfikowanych, zaprojektowanych zgodnie z obowiązującymi normami i warunkami;
 - stropów żelbetonowych typu "Tiligrat".
- 5) Bez uwzględnienia grubości wełny szklanej ISOVER.
- 6) Bez uwzględnienia masy wełny szklanej ISOVER.

Zapotrzebowanie materiałowe na 1 m²

Nr	Materiał	Zużycie
1	Płyta RIGIPS Duraline Podłoga gr. 12,5 mm	2,0 m ²
2	Masa szpachlowa konstrukcyjna RIGIPS: VARIO, Premium Light, Q1 Zaczyna, SUPER	2,0 kg
3	Wkręt RIGIPS "płyta-płyta" lub RIGIPS Rigidur ⁷⁾	16,0 szt.
4	Przekładka dyfuzyjna np. weber.floor 4960 lub ISOVER TDPT o gr. 15 mm ⁸⁾	- ⁹⁾ m
5	Styropian EPS 100 gr. 2 x 50 mm - w razie potrzeby	1,0 m ²
6	Izolacja pozioma układana na stropie np. ISOVER Stopair 1104 - w razie potrzeby	1,1 m ²
7	Preparaty gruntujące RIGIPS Rikombi Grund, weber.prim kwarc lub weber.FG212 (do zagruntowania płyty) - w razie potrzeby	0,2 kg

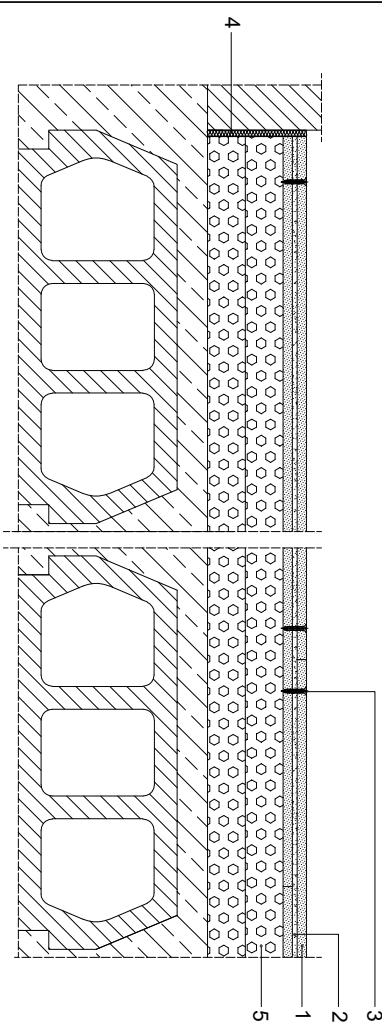
⁷⁾ Długość wkrętów powinna być dobrana tak, aby nie przymocować płyt do podłoża.

⁸⁾ W przypadku stropów o odporności ogniowej, zaleca się stosowanie jako dyfuzję obwodową wełny mineralnej ISOVER TDPT o gr. 15 mm; mocowaną do ścian.

⁹⁾ Zależnie od wymiarów pomieszczenia.

Nakłady materiałowe mają charakter przybliżony i nie zawierają odpadów.

Materiały nieopisane na rysunkach:   .



Saint-Gobain Construction Products Polska Sp. z o.o.
 Biuro Doradztwa Technicznego: 800 163 121
 E-mail: doradcy.techniczni@saint-gobain.com
 isover.pl rigips.pl pl.weber
 BDO 000006702

Objekt:		
Lokalizacja:		
Tytuł rysunku: Suchy jastrych RIGIPS Duraline 7.10.03 DURA - układ na podłożu betonowym		
Data:	Skala: 1:10	Nr detalu: 7.10.03 DURA
Opracował:		